

En az 1,5 metrelik mesafeyle birlikte çalışma

Korona Yardım Masası İnşaat & Teknoloji

Hijyen kurallarına uyun



Dirseğinizin içine hapşırın ve öksürün.

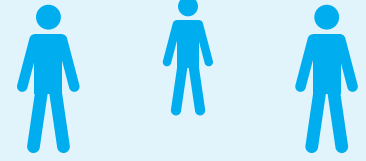


Ellerinizi talimatlara göre düzenli olarak yıkayın:
rivm.nl/hygiene/handen-wassen



Kendinize ait bir kağıt mendil yanınızda bulundurun ve kullandıktan sonra atın. Daha sonra ellerinizi tekrar yıkayın

HERZAMAN 1,5 m mesafe bırakın



Bunu her görüşme, malzeme satın alma, kaldırma, yükleme ve boşaltma sonrası tekrar edin.

İşiniz daha farklı şekilde yapabilir misiniz?



Birlikte yapmak yerine mekanik olarak kaldırmak ve taşımak.

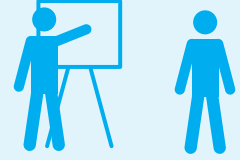


Herhangi bir şeyi yerinde tutmak için araçları kullanın.

1,5 m mesafeyle çalışmak mümkün DEĞİLSE



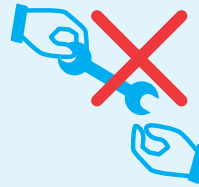
Yapılacak işin zorunlu olarak yapılması mı gerekiyor veya ertelenmesi mümkün mü?



Korona sorumluluğu bağlamında güvenli bir şekilde çalışabilme için birlikte anlaşmalar yapın

Ekstra koruma?

Yukarıdaki belirtilen yöntemlere uyacak olursanız, ağız maskesi, maske veya siperlik kullanmanız zorunlu değildir. Yukarıdaki belirtilen yöntemlere ek olarak bir ağız maskesi, maske veya siperlik kullanmayı mı tercih ediyorsunuz? Bunları belirtilen yöntemlerin yerine yapmayın ve kullandığınız bu ek korumaları düzenli olarak temizleyin.



Size ait araçları bir başkasıyla ortak kullanmayın.



Bir başkasının dokunduğu yüzeylere mümkün olduğunca dokunmayın. Mümkün olduğunca kendi bölgenizde kalın.

Bazı şüpheleriniz mi var?

Hemen çalışmalarınızı bırakın. Birbirinizle ve korona sorumlusuyla durumu görüşün.



Sormak istediğiniz sorularınız mı var?

Sağlık ve güvenlik hizmetlerine veya Korona Bina ve Teknoloji Yardım Masasını arayın:
helpdeskcorona-bt.nl
085 - 080 1544

