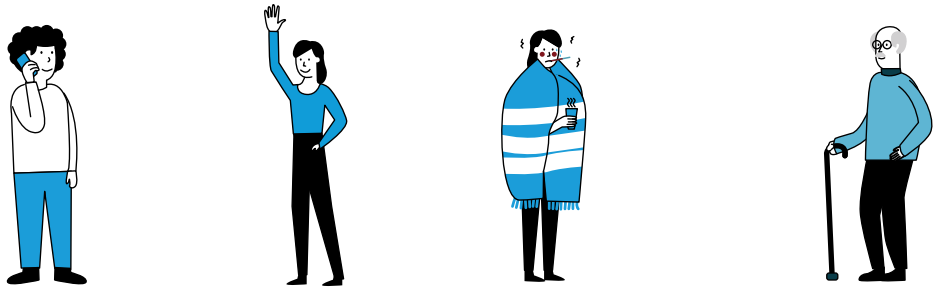


# GDY DO PAŃSTWA DOMU PRZYJDZIE FACHOWIEC, BY WYKONAĆ PRACĘ

## O czym powinni Państwo pamiętać?

Chcemy zapewnić bezpieczeństwo zarówno Państwu, jak i naszemu fachowcowi. Dlatego stosujemy się do zaleceń Krajowego Instytutu Zdrowia Publicznego i Środowiska (RIVM). Proszę sprawdzić, z czym się to dla Państwa wiąże. Nasza instrukcja tak samo dotyczy też Państwa pozostałych domowników. „Fachowiec” oznacza zarówno męskiego, jak i żeńskiego specjalistę w danej dziedzinie.

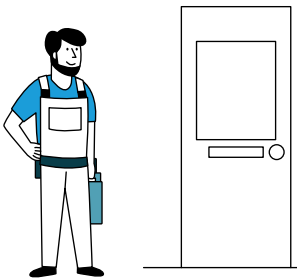
## 1 W CZĘŚNIEJ SIĘ Z PAŃSTWEM SKONTAKTUJEMY



- Spytamy, czy mają Państwo coś przeciwko temu, by zaplanowane prace zostały wykonane.
- Poinformujemy Państwa o tym, że fachowiec będzie nosił maskę lub przyłbicę ochronną.
- Omówimy z Państwem ustalenia dotyczące wizyty fachowca, aby mógł on bezpiecznie wykonać swoją pracę.

Czy wystąpiło u Państwa przeziębienie, gorączka lub nagła utrata węchu i smaku? Wówczas wykonane zostaną jedynie niezbędne prace. Czy należą Państwo do grupy ryzyka? Mogą się Państwo zdecydować na wykonanie prac w późniejszym terminie.

## 2 U DRZWI

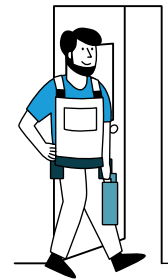


Fachowiec zadzwoni do drzwi i ponownie zapyta o Państwa zdrowie.



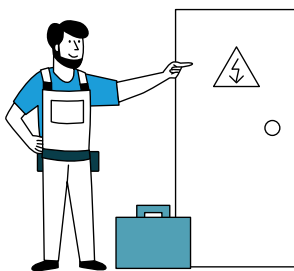
Jeśli są Państwo przeziębieni, umówimy się na wykonanie prac w innym terminie.

Fachowiec ustali z Państwem zasady pracy, aby można ją było w miarę możliwości wykonywać bez maski lub przyłbicy ochronnej.

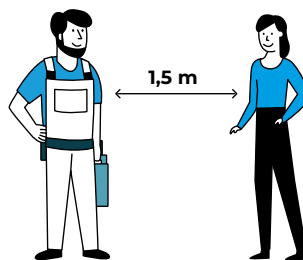


Jeśli nic Państwu nie dolega, praca zostanie wykonana zgodnie z planem.

## 3 ROZPOCZĘCIE

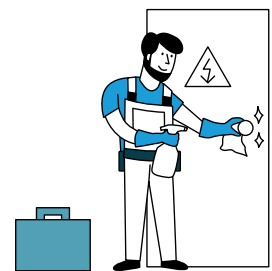


Fachowiec poinformuje, gdzie będzie wykonywał pracę.



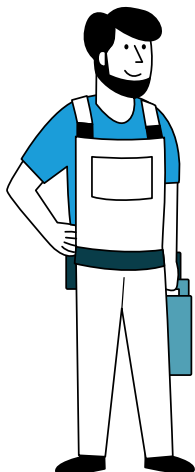
Proszę zachowywać odległość co najmniej 1,5 metra i postępować zgodnie z instrukcjami.

## 4 ZAKOŃCZENIE



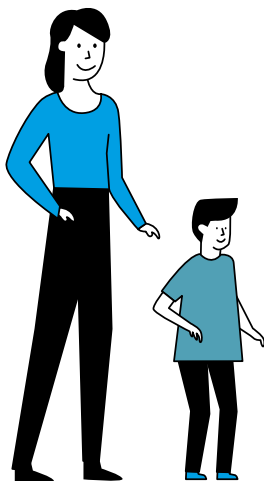
Po zakończeniu pracy fachowiec pozostawi wszystko w porządku i czystości.

# SO KÜMMERN WIR UNS GEMEINSAM UM IHR HAUS!



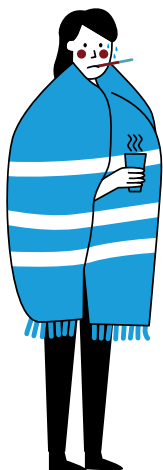
## OD FACHOWCA MOGĄ PAŃSTWO OCZEKIWAĆ, ŻE:

- wykona pracę w Państwa domu tylko za Państwa wyraźną zgodą;
- będzie przestrzegał zaleceń RIVM;
- będzie unikał kontaktu osobistego i zachowa bezpieczną odległość (co najmniej 1,5 metra). Jeśli będzie to niemożliwe, założy maskę lub przyłbicę ochronną;
- będzie pracował w bezpieczny i odpowiedzialny sposób;
- nie będzie miał żadnych dolegliwości związanych z przeziębieniem;
- posprząta po sobie miejsce wykonania prac i pozostawi je w czystości;
- po skorzystaniu z Państwa toalety samodzielnie ją oczyści.



## FACHOWIEC MOŻE OD PAŃSTWA OCZEKIWAĆ, ŻE:

- poinformują go Państwo wcześniej o tym, że ktoś w Państwa domu jest przeziębiony;
- poinformują go Państwo wcześniej, że zgadzają się na wykonanie prac;
- umożliwią mu Państwo dostęp do instalacji, przy której ma pracować;
- zachowają Państwo bezpieczną odległość (co najmniej 1,5 metra). Jeśli nie będzie to możliwe, założą Państwo maskę lub przyłbicę ochronną;
- będą Państwo postępować zgodnie z jego instrukcjami;
- pozwolą mu Państwo skorzystać z toalety i będzie się ona znajdować w czystym stanie, a on również oczyści Państwa toaletę po skorzystaniu z niej.



## MAJĄ PAŃSTWO DOLEGLIWOŚCI ZDROWOTNE? \*

Wtedy fachowiec wykona tylko niezbędne prace konserwacyjne. Zastosuje wówczas dodatkowe środki ochrony, takie jak rękawice, kombinezon, osłony na obuwie i okulary ochronne.

### Prosimy Państwa wówczas o podjęcie następujących kroków:

- otwarcie wszystkich drzwi, aby fachowiec nie musiał dotykać klamek;
- pozostanie w innym pokoju na czas wykonywania pracy;
- porozumiewanie się z fachowcem przez telefon.

Maska lub przyłbica ochronna chroni głównie osoby w otoczeniu, a mniej osobę, która ją nosi. Jeśli podczas wykonywania pracy w Państwa mieszkaniu nie da się zachować bezpiecznej odległości, rozsądnie będzie, jeśli zarówno fachowiec, jak i Państwo będą nosili maskę lub przyłbicę ochronną. Z pewnością nie chcą się Państwo zarazić od fachowca, a fachowiec również chce uniknąć infekcji.

