

Zusammenarbeiten bei mindestens 1,5 Metern Abstand

Helpdesk Corona
Bau & Technik

Beachten Sie die Hygienevorschriften



Niesen und husten Sie in die Ellenbeuge.



Waschen Sie sich regelmäßig die Hände gemäß den Anweisungen auf: rivm.nl/hygiene/handen-wassen



Nehmen Sie eigene Papiertaschentücher mit und werfen Sie diese nach Gebrauch weg. Waschen Sie sich danach die Hände.

Halten Sie **IMMER** einen Mindestabstand von 1,5 m ein

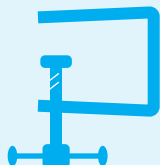


Auch in Beratungsgesprächen, bei Arbeitspausen, beim Heben, Ein- und Ausladen.

Können Sie die Arbeiten auch auf andere Weise ausführen?



Heben und bewegen Sie mechanisch statt gemeinsam.

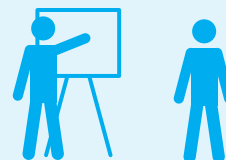


Benutzen Sie Hilfsmittel und Werkzeuge, um etwas an Ort und Stelle zu halten.

Wenn das Arbeiten im Mindestabstand von 1,5 Metern NICHT möglich ist



Sind die Arbeiten notwendig oder können sie verschoben werden?



Treffen Sie gemeinsam mit dem Corona-Beauftragten Vereinbarungen in Bezug auf ein sicheres Arbeiten.

Zusätzlicher Schutz?

Wenn Sie die obenstehenden Vorschriften und Vereinbarungen einhalten, ist ein Mundschutz, eine Gesichtsmaske oder ein anderer Gesichtsschutz nicht notwendig. Möchten Sie ergänzend zu den Vorschriften und Vereinbarungen lieber doch noch einen zusätzlichen Mundschutz, eine Gesichtsmaske oder ein Gesichtvisier tragen? Tun Sie dies dann nicht anstelle der oben beschriebenen Vorschriften und Vereinbarungen und reinigen Sie die Gegenstände regelmäßig.



Teilen Sie Ihre Werkzeuge nicht mit anderen.



Versuchen Sie, nach Möglichkeit nicht dieselben Oberflächen zu berühren. Bleiben Sie jeder auf seiner Seite, wenn es möglich ist.

Haben Sie Zweifel?

Unterbrechen Sie dann Ihre Arbeit! Beraten Sie miteinander und mit dem Corona-Beauftragten.



Haben Sie Fragen?

Wenn Sie Fragen haben, wenden Sie sich an Ihren Gesundheits- und Arbeitsschutzdienst oder ans Helpdesk von Corona Bau & Technik:
helpdeskcorona-bt.nl
085 080 1544

