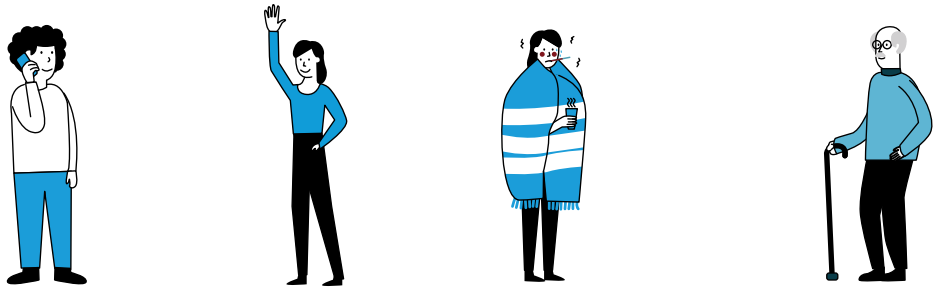


# EIN HANDWERKER KOMMT VORBEI, UM AN IHREM HAUS ZU ARBEITEN

## Was müssen Sie beachten?

Wir wollen eine sichere Situation für Sie und den Handwerker gewährleisten. Wir halten uns daher an die Richtlinien des RIVM. Sehen Sie, was das für Sie bedeutet. Überall, wo wir von „Ihnen“ sprechen, meinen wir Sie und Ihre Mitbewohner. Wo immer es einen Handwerker gibt, gibt es auch eine Handwerkerin.

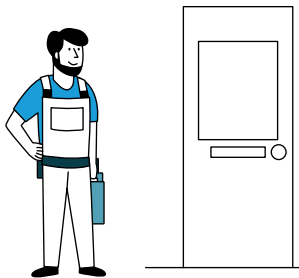
## 1 WIR WERDEN SIE IM VORAUS KONTAKTIEREN



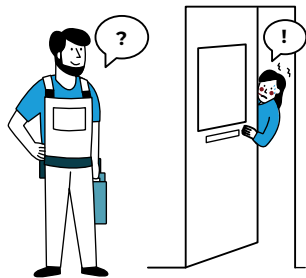
- Wir werden Sie fragen, ob Sie Einwände gegen die Durchführung der Arbeit haben?
- Wir werden Sie über die Verwendung einer Mundmaske oder eines Gesichtsschildes durch den Fachmann informieren.
- Wir kümmern uns um die Einhaltung der Vereinbarungen, damit der Fachmann sicher für Sie arbeiten kann.

Haben Sie eine Erkältung, Fieber oder einen plötzlichen Verlust Ihres Geruchs- und Geschmacksinns? Dann werden nur notwendige Arbeiten durchgeführt. Gehören Sie zur Risikogruppe? Dann können Sie sich dafür entscheiden, die Arbeit später erledigen zu lassen.

## 2 AN DER TÜR



Der Handwerker wird klingeln und nochmals nach Ihrem Gesundheitszustand fragen.



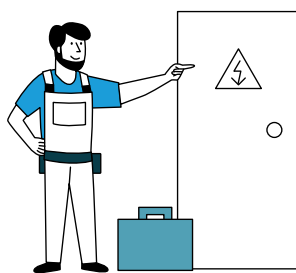
Sind Sie erkältet? Dann werden wir einen neuen Termin vereinbaren.

Der Fachmann wird mit Ihnen Termine vereinbaren, damit die Arbeit so weit wie möglich ohne Mundmaske oder Gesichtsschild durchgeführt werden kann.

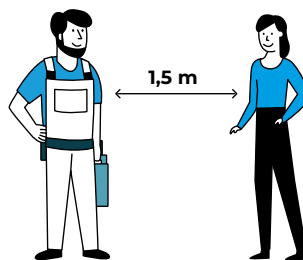


Haben Sie irgendwelche Beschwerden? Dann wird die Arbeit wie geplant ausgeführt.

## 3 START

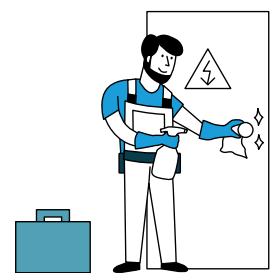


Der Handwerker gibt an, wo er arbeiten wird.



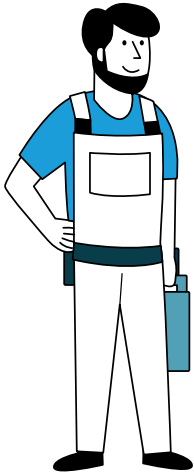
Halten Sie einen Mindestabstand von 1,5 Metern und befolgen Sie die Anweisungen.

## 4 BEREIT



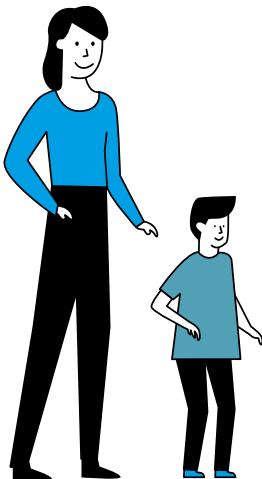
Nach der Arbeit hinterlässt der Handwerker alles sauber und ordentlich.

# SO KÜMMERN WIR UNS GEMEINSAM UM IHR HAUS!



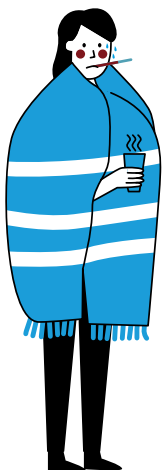
## SIE KÖNNEN VOM HANDWERKER ERWARTEN, DASS ER:

- Nur mit Ihrer ausdrücklichen Erlaubnis in Ihrer Wohnung arbeiten wird.
- Sich an die Vorschriften des RIVM hält.
- Persönlichen Kontakt vermeidet und einen angemessenen Abstand einhält (mindestens 1,50 m). Wenn das nicht möglich ist, trägt er eine Mundmaske oder ein Gesichtsschild.
- Sicher und verantwortungsbewusst arbeitet.
- Er ist nicht erkältet.
- Den Arbeitsbereich nach der Arbeit reinigt und einen sauberen und aufgeräumten Raum hinterlässt.
- Nach der Benutzung Ihrer Toilette, diese auch selbst reinigt.



## DER HANDWERKER KANN VON IHNEN ERWARTEN, DASS SIE:

- Den Handwerker im Voraus informieren, wenn ein Mitbewohner erkältet ist.
- Im Voraus angeben, ob Sie mit der Durchführung der Arbeiten einverstanden sind.
- Die Anlage, an der gearbeitet werden muss, leicht zugänglich ist.
- Im angemessenen Abstand bleiben (mindestens 1.50 m). Wenn dies nicht möglich ist, tragen Sie eine Mundmaske oder ein Gesichtsschild.
- Die Anweisungen des Handwerkers befolgen.
- Ihre Toilette zur Verfügung stellen und vor der Benutzung reinigen. Er/sie reinigt diese nach Gebrauch.



## HABEN SIE BESCHWERDEN?

Dann kommen wir nur zur notwendigen Wartung vorbei. In diesem Fall verwendet der Handwerker zusätzliche Schutzausrüstung wie Handschuhe, Overall, Hausschuhe und Schutzbrille.

### Können Sie bitte die folgenden Maßnahmen ergreifen?

- Öffnen Sie alle Türen, damit der Handwerker sie nicht berühren muss.
- Bleiben Sie in einem anderen Raum, während der Arbeiten.
- Kommunizieren Sie mit dem Handwerker per Telefon.

Eine Mundmaske oder ein Gesichtsschild schützt hauptsächlich die Umgebung und weniger den Träger. Wenn es nicht möglich ist, bei der Arbeit zu Hause einen Abstand zwischen Ihnen und dem Fachmann zu wahren, ist es ratsam, dass Sie beide eine Mundmaske oder ein Gesichtsschild tragen. Sie möchten nicht vom Fachmann angesteckt werden und der Fachmann nicht durch Sie.

