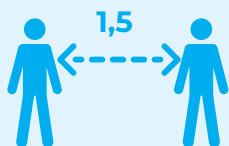


Basisregels protocol Samen veilig doorwerken



Blijf thuis bij klachten
en laat je testen



1,5 meter blijft
de veilige afstand



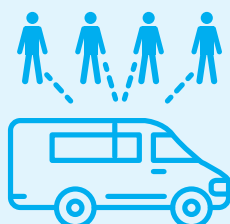
Was je handen
regelmatig



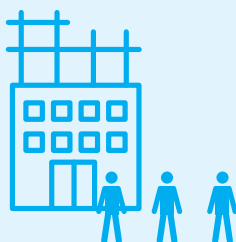
Nies en hoest
in je elleboog

Draag een mondkapje (bij voorkeur een medisch mondkneusmasker type II of IIR)...

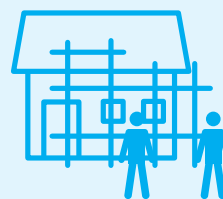
...als je samen reist, op
verzoek van een collega
die kwetsbaar is.



...in publieke en particuliere
binnenruimtes waar dit
verplicht is gesteld.



Je kunt een mondkapje
dragen als je geen 1,5 meter
afstand kunt houden*



*in aanvulling op de
andere basisregels

Gebruik **nóóit** een mondkapje als...

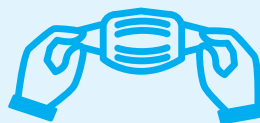


...je andere
adembescherming
draagt



...dit risicovol is, bijvoor-
beeld bij draaiende
delen en brandgevaar

Gebruik je mondkapje netjes



Zet met schone
handen op en pak
alleen de lussen vast



Gebruik éénmalig en
werp na gebruik weg in
de prullenbak

Heb je vragen of twijfel je?

Kijk op de website van de helpdesk, bespreek het met de coronaverantwoordelijke of met de preventiemedewerker. Vragen over werk en gezondheid? Vraag het de bedrijfsarts.

