

Munca împreună la distanță minimă de 1,5 m

Asistență Corona Construcției & Tehnică

Urmează regulile de igienă



Strănută și tușește în cot.



Spală-te regulat pe mâini conform instrucțiunilor:
rivm.nl/hygiene/handen-wassen



Adu-ți propriile șervețele din hârtie și aruncă-le după utilizare. Apoi spală-te pe mâini.

Mentine ÎNTOTDEAUNA distanță 1,5 m

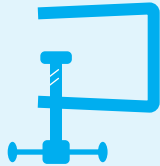


De asemenea, în timpul consultărilor, prânzului, ridicării, încărcării și descărcării.

Poți face treaba și altfel?



Ridică și mută mecanic în loc de împreună cu cineva.

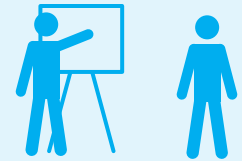


Folosește instrumente pentru a păstra ceva la locul său.

Dacă lucrul la 1,5 m distanță NU este posibil



Sarcina este necesară sau poate fi amânată?



Stabilește acorduri cu responsabilul corona pentru a lucra în siguranță.

Protecție suplimentară?

Dacă aplici măsurile de mai sus, atunci nu este necesară o mască, o mască de gură sau un scut. În plus față de acorduri ai prefera să porți o mască de gură sau o mască sau să plasezi un ecran? Atunci fă acest lucru dar nu în loc de acordurile de mai sus și curăță-le în mod regulat.



Nu împărți instrumentele cu alții.



Pe cât posibil nu atinge aceleași suprafețe. Toată lumea rămâne într-o singură parte, dacă este posibil.

Eziți?

Oprește lucrul!
Consultați-vă între voi și cu persoana responsabilă pentru corona.



Ai întrebări?

Sună la Serviciul de securitate și sănătate în muncă (Arbo) sau Asistența Corona Construcției & Tehnică:
helpdeskcorona-bt.nl
085 - 080 1544

