

EVİNİZDE ÇALIŞMAK İÇİN PROFESYONEL BİR GELECEK

Nelere dikkat etmelisiniz?

Siz ve profesyoneller için güvenli bir durum sağlamak istiyoruz. Bu nedenle, RIVM'nin yönergelerine bağlı kalıyoruz. Bunun sizin için ne anlama geldiğini görün. Ne zaman "siz" hakkında konuşsak, sizi ve aile üyelerinizi kastediyoruz. Profesyonel bir erkek nerede söylenirse söylensin, profesyonel bir kadın da kastedilmektedir.

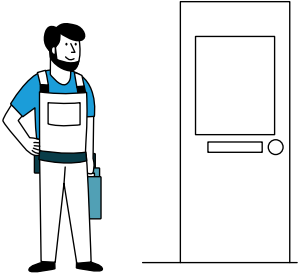
1 SİZİNLE ÖNCE DEN İLETİŞİME GEÇECEĞİZ



- İşin yapılmasına itiraz edip etmediğinizi soruyoruz.
- Profesyonel tarafından ağız maskesi veya yüz siperi kullanımı hakkında sizi bilgilendiriyoruz.
- Uzmanın sizin için güvenle çalışabilmesi için sözleşmeleri kontrol ediyoruz.

Soğuk algınlığınız, ateşiniz veya ani koku ve tat kaybınız var mı? Daha sonra sadece gerekli işler yapılır. Risk grubuna dahil misiniz? Daha sonra işi daha sonra yapmayı seçebilirsiniz.

2 Kapıda



Uzman zili çalar ve tekrar sağlığını sorar.



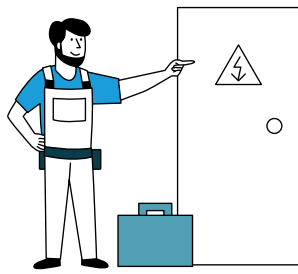
Soğuk algınlığın mı var? Sonra yeni bir randevu alıyoruz.

Profesyonel, işin mümkün olduğunca ağız maskesi veya yüz siperi olmadan yapılabilmesi için sizinle anlaşmalar yapar.

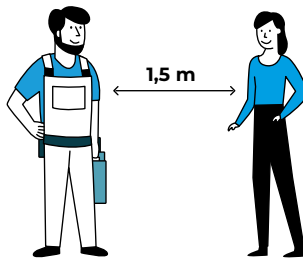


Hiç şikayetin yok mu? Ardından çalışma planlandığı gibi devam edecek.

3 BAŞLAT

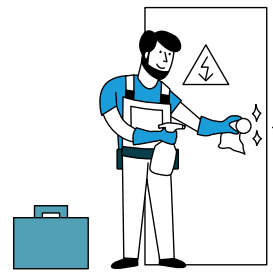


Profesyonel, nerede çalışacağını belirtir.



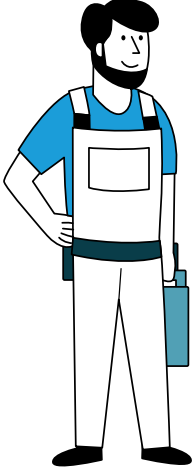
En az 1,5 metre mesafe bırakın ve talimatları izleyin.

4 HAZIR



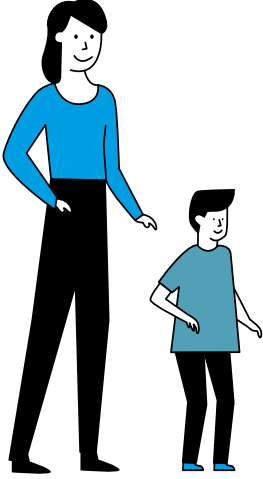
İşten sonra profesyonel her şeyi temiz ve düzenli bırakacaktır.

EVİNİZE BİRLİKTE BÖYLE BAKIYORUZ!



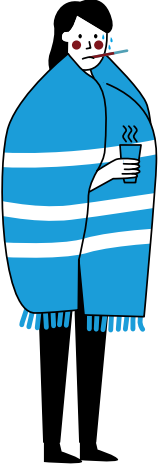
PROFESYONELİN ŞUNLARI YAPMASINI BEKLEYEBİLİRSİNİZ:

- Evinizde ancak açık izninizle çalışmaya başlayın.
- RIVM'nin kurallarına uyun.
- Kişisel temastan kaçının ve uygun bir mesafe bırakın (minimum 1,5 metre). Bu mümkün değilse, ağız maskesi veya yüz siperi takın.
- Güvenli ve sorumlu bir şekilde çalışın.
- Soğuk algınlığı şikayetiniz yok.
- İşten sonra çalışma alanını temizleyin ve düzenli bırakın.
- Tuvaletinizi kullandıktan sonra kendiniz de temizleyin.



PROFESYONEL SİZDEN ŞUNLARI BEKLEYEBİLİR:

- Uzman, evinizdeki soğuk algınlığı şikayetleri hakkında önceden bilgi verir.
- İşin yapılmasını kabul edip etmediğinizi önceden belirtin.
- Üzerinde çalışılacak kurulumu kolay erişilebilir hale getirin.
- Uygun bir mesafede kalın (minimum 1,5 metre). Bu mümkün değilse, bir ağız maskesi veya yüz siperi takın.
- Uzmanın talimatlarını izleyin.
- Tuvaletinizi hazır bulundurun ve kullanmadan önce temizleyin. Kullandıktan sonra kendisi temizler.



AŞIKAYETİNİZ VAR MI?

O halde sadece gerekli bakım için geliyoruz. Bu durumda profesyonel, eldiven, tulum, terlik ve koruyucu gözlük gibi ekstra koruyucu ekipman kullanır.

Aşağıdaki önlemleri almak istiyor musunuz?

- Zanaatkarın dokunmasına gerek kalmaması için tüm kapıları açın.
- İş sırasında farklı bir odada kalın.
- Profesyonelle telefonla iletişim kurun.



Ağız maskesi veya yüz siperi, esas olarak çevreyi korur ve kullanıcıyı daha az korur. Evinizde çalışırken profesyonel ile aranızda bir mesafe tutamıyorsanız, ikinizin de ağız maskesi veya yüz siperi kullanmanız akıllıca olacaktır. Profesyoneller tarafından enfekte olmak istemezsiniz, profesyonel de sizin tarafınızdan enfekte olmak istemez.

