

Volg de hygiëneregels



Nies en hoest
in je elleboog.



Was je handen
regelmatig volgens
de instructie op:
[rivm.nl/hygiene/
handen-wassen](http://rivm.nl/hygiene/handen-wassen)



Neem je eigen
papieren zakdoekjes
mee en gooi deze na
gebruik weg. Was
daarna je handen.

1,5 m blijft de **VEILIGE AFSTAND**

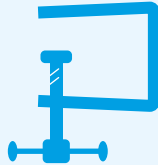


Ook tijdens overleggen, schaften, tillen,
laden en lossen. Als niet duidelijk is dat
iedereen voldoende bescherming heeft
tegen het coronavirus. Houd rekening
met het verzoek van een ander.

Kan je de klus ook anders uitvoeren?



Til en verplaats
mechanisch in
plaats van samen.

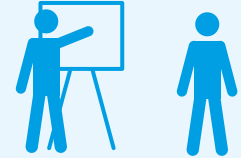


Gebruik hulpmiddelen
om iets op zijn plek
houden.

Als werken op 1,5 m afstand **NIET** kan



Kan de klus niet
uitgesteld worden?
Stel een ploeg met
voldoende beschermd
mensen samen.



Maak samen met
de coronaverant-
woordelijke
afspraken over
veilig werken.

Extra bescherming?

Als je bovenstaande afspraken
hanteert, dan is een mondkapje,
masker of afscherming niet
nodig. Wil je als aanvulling op
de afspraken liever toch een
kapje of masker dragen of een scherm
plaatsen? Doe dit dan niet in plaats
van bovenstaande afspraken en maak
deze regelmatig schoon.



Raak zo min mogelijk
dezelfde oppervlaktes
aan. Blijf ieder aan een
kant als dat mogelijk is.



Deel je gereedschap
niet met anderen.

Twijfel je?

Stop met werken!
Overleg met elkaar
en de corona-
verantwoordelijke.



Heb je vragen?

Bel je arbodienst of de
Helpdesk Corona
Bouw & Techniek:
helpdeskcorona-bt.nl
085 - 080 1544

