

سيأتي عامل إلى مسكنك لإجراء بعض الأعمال به

1 سنتصل بك مسبقاً

ما عليك مراعاته؟

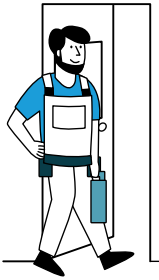
نحن نريد أن نوفر وضع آمن لك و للعامل لذلك، فإننا نلتزم بالمبادئ التوجيهية لـ RIVM (المعهد الوطني للصحة و البيئة). انظر ماذا يعني ذلك لك. أينما نتحدث عن "أنت" فنحن نقصدك أنت و من يعيش معك في المنزل. أينما يتم ذكر كلمة عامل، فقد تعني عاملة أيضاً.



- إننا سنسألك ما إذا كان لديك اعتراض على بدء تنفيذ الأعمال؟
- سنخطرك عن استخدام العامل لكمامة الفم أو لواقى الوجه.
- سنراجع معك الموعد حتى يتمكن العامل من العمل عندك بأمان.

* هل تعاني من البرد، أو الحمى، أو فقدان المفاجئ لحاسة الشم والتذوق؟ في هذه الحالة، سيتم تنفيذ الأعمال الضرورية فقط. هل تنتمي إلى مجموعة المخاطر؟ في هذه الحالة، يمكنك اختيار أن يتم تنفيذ الأعمال في وقت لاحق.

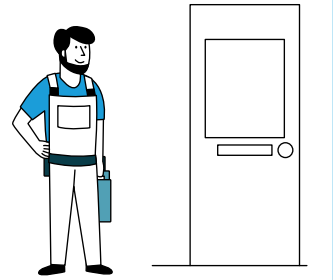
2 على الباب



سيقوم العامل بعمل اتفاقات معك، بحيث يكون من الممكن قدر المستطاع، إنجاز العمل بدون كمامة فم أو واقى للوجه.



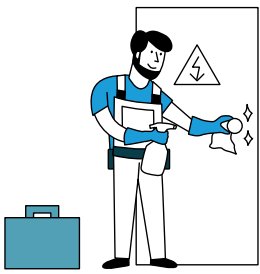
هل لديك أعراض نزلة برد؟ سنقوم في هذه الحالة بتحديد موعد جديد.



سيرن العامل جرس المسكن وسيسأل مرة أخرى عن صحتك.

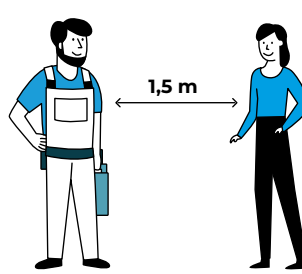
هل ليس لديك أعراض؟ في هذه الحالة سيستمر العمل كما هو مخطط له.

4 الإنتهاء

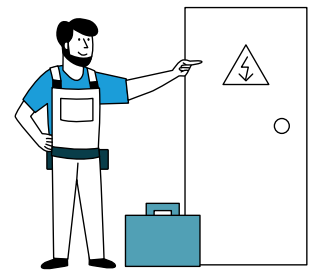


بعد الإنتهاء من العمل، سيترك العامل كل شيء نظيفاً ومرتباً خلفه.

3 البدء

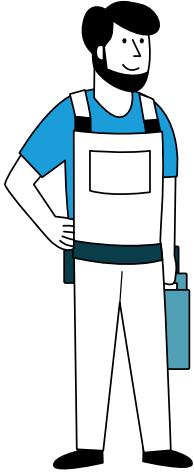


ابق على بعد 1.5 متر على الأقل واتبع التعليمات.



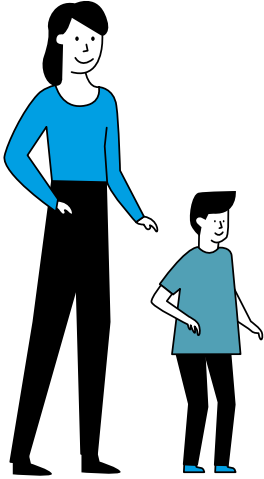
سيذكر العامل المكان الذي سيبدأ العمل به.

! هكذا، سيمكننا الإعتناء معا بمنزلك



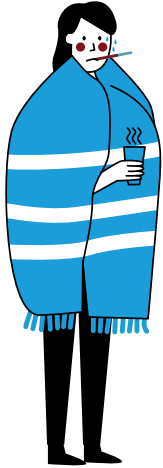
يمكنك أن تتوقع من العامل/العاملة أن:

- يبدأ/تبدأ بالعمل في منزلك فقط بعد الحصول على موافقة صريحة منك بذلك.
- يلتزم/تلتزم بالمبادئ التوجيهية لـ RIVM (المعهد الوطني للصحة و البيئة).
- أن يتجنب/تجنب الاتصال الشخصي وأن يحافظ/تحافظ على وجود مسافة مناسبة بينكما (1.5 متر على الأقل). إذا لم يكن هذا ممكنا فسيستخدم هو أو ستستخدم هي كمامة فم أو واقى للوجه.
- أن يعمل/تعمل بأمان ومسؤولية.
- ألا يكون/تكون تعاني من أعراض برد
- أن يترك/تترك منطقة العمل نظيفة و مرتبة بعد الإنتهاء من العمل.
- يقوم/تقوم بتنظيف المرحاض بنفسه/نفسها بعد استخدامه.



قد يتوقع منك العامل ما يلي:

- أن تقوم بإخطار العامل مسبقا في حالة وجود أعراض لنزلة برد لدى أحد أفراد أسرتك.
- أن تعلن عن موافقتك مسبقا على تنفيذ الأعمال.
- أن تقوم بتسهيل الوصول إلى التركيبات التي سيتم إجراء أعمال بها.
- أن تحافظ على وجود مسافة مناسبة بينك و بينه (لا تقل عن 1.5 متر). إذا لم يكن هذا ممكنا فسيستخدم هو أو ستستخدم هي كمامة فم أو واقى للوجه
- أن تتبع تعليمات العامل.
- أن تجعل المرحاض في مسكنك متاحا للإستعمال و أن تقوم بتنظيفه قبل الإستخدام.
- سوف يقوم/تقوم العامل/العاملة بتنظيفه بنفسه/بنفسها بعد الأستخدام.



هل لديك أعراض نزلة برد؟

في هذه الحالة، سنأتي فقط لإجراء أعمال الصيانة الضرورية. في هذه الحالة، سيستخدم العامل معدات حماية إضافية، مثل القفازات، وبزة العمل (أوفرول)، والنعال، والنظارات الواقية.

يرجى منك اتخاذ الإجراءات التالية:

- افتح جميع الأبواب حتى لا يضطر العامل للمسها.
- ابق في غرفة مختلفة أثناء العمل.
- قم بالتواصل مع العامل عبر الهاتف.

إن كمامة الفم أو واقى الوجه يحميان على الأخص البيئة المحيطة أكثر من حمايتهما لمن يرتديهما. إذا لم يكن من الممكن ترك مسافة بينك و بين العامل في مسكنك، فمن الأفضل أن يستخدم كلا منكما كمامة فم أو واقى للوجه. أنك لا تريد الإصابة بالعدوى من العامل، و لا يريد العامل الإصابة بالعدوى منك.

